

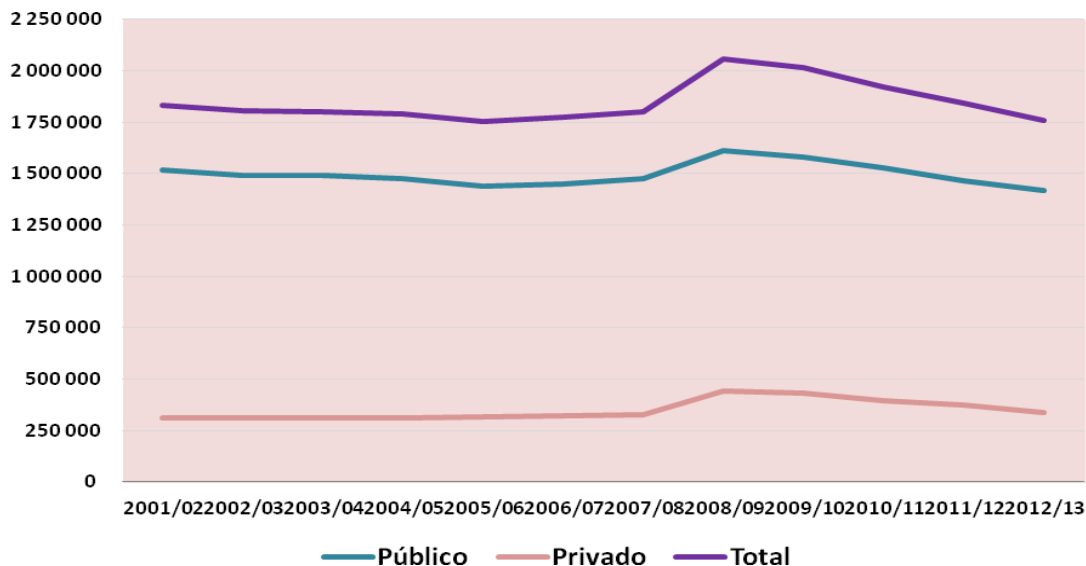


## Os alunos

"Mantém-se a tendência de diminuição da população escolar com especial incidência no Ensino Básico. Desde 2007 que o número de crianças matriculadas pela primeira vez na escolaridade obrigatória tem vindo a decrescer. Considerando a evolução das taxas de natalidade, não é previsível que essa tendência venha a inverter-se de forma sustentada. Esta é a principal ameaça à evolução do sistema de ensino (in Estado da Educação 2013)."

- A população escolar total regista uma quebra de 83 mil alunos relativamente a 2001, mas essa diminuição é maior se considerarmos os totais de 2011. O sistema de educação e ensino não superior perdeu, nos últimos dois anos, cerca de 165 mil alunos, devido, sobretudo, à redução drástica do número de inscritos nos programas de educação e formação de adultos. Essa quebra, por outro lado, explica-se pelo aumento excecional de matrículas de adultos durante os anos de 2008 a 2010.

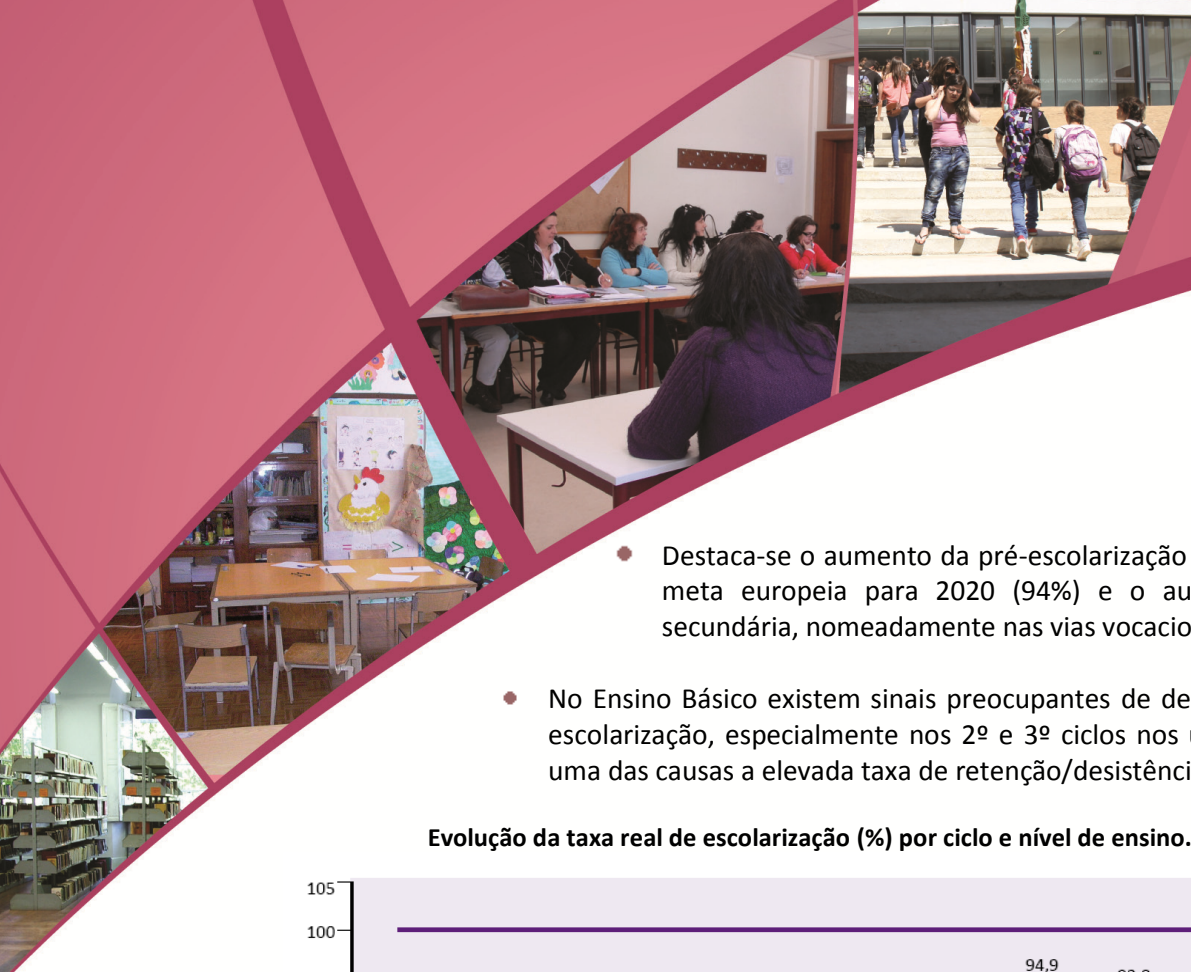
**Evolução dos matriculados, na educação pré-escolar, ensino básico e ensino secundário, por natureza do estabelecimento. Portugal.**



Fonte : DGEEC/DSEE - DEEBS

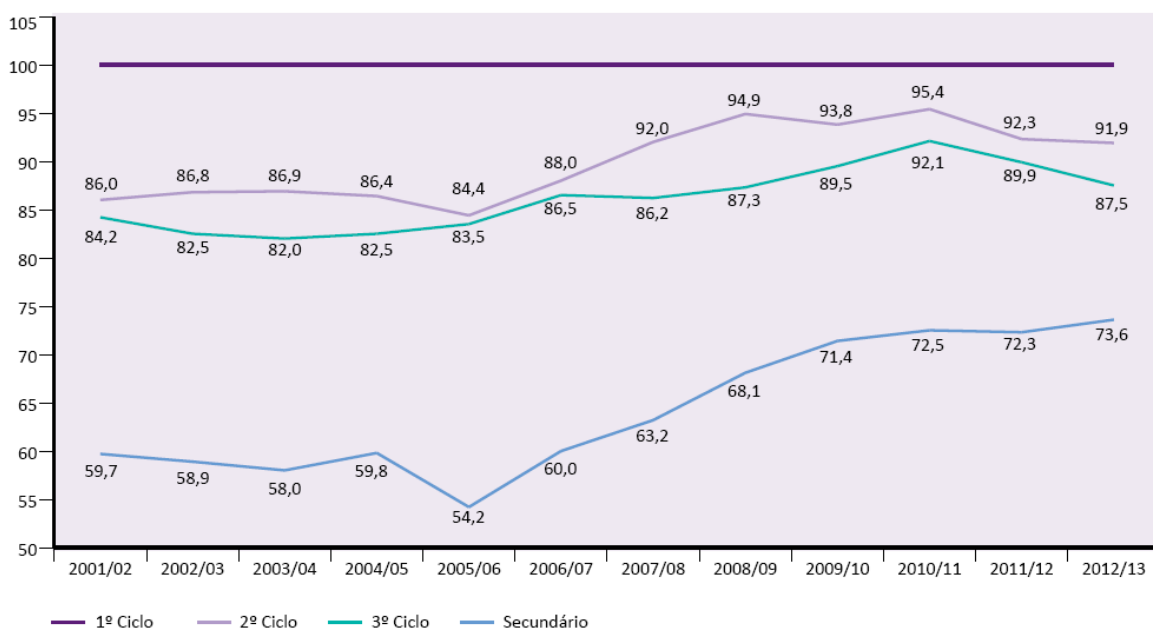


**CNE** CONSELHO NACIONAL DE EDUCAÇÃO



- Destaca-se o aumento da pré-escolarização que é coincidente com a meta europeia para 2020 (94%) e o aumento da escolarização secundária, nomeadamente nas vias vocacionais/profissionais.
- No Ensino Básico existem sinais preocupantes de decréscimo da taxa real de escolarização, especialmente nos 2º e 3º ciclos nos últimos dois anos, sendo uma das causas a elevada taxa de retenção/desistência.

**Evolução da taxa real de escolarização (%) por ciclo e nível de ensino. Portugal**



Fonte: DGEEC-MEC

- Em pouco mais de duas décadas Portugal reduz o abandono precoce de cerca de 63% (1991) para menos de 20% (2013).
- Aumento do número de crianças apoiadas no âmbito do Sistema Nacional de Intervenção Precoce.