

OITO METAS PARA UM PAÍS MELHOR
EIGHT TARGETS FOR A BETTER COUNTRY

8

2020

**Portugal face aos objectivos
da estratégia Europa 2020**

Portugal in relation to the objectives
of the Europe 2020 strategy

Em 2010, a Comissão Europeia lançou a estratégia Europa 2020 para um crescimento ‘inteligente, sustentável e inclusivo’⁽¹⁾ até ao final desta década. As oito metas, distribuídas por cinco áreas, são monitorizadas por nove indicadores estatísticos, quantificados diferentemente consoante os países. Apresenta-se, a seguir, um balanço de Portugal e da UE perante as suas metas para 2020.

The European Commission adopted the Europe 2020 strategy in 2010, for ‘smart, sustainable and inclusive growth’⁽¹⁾ until the end of the current decade. There are eight targets in five different areas, monitored through nine statistical indicators, according to country specific parameters. Portugal and the EU’s position regarding these targets until 2020 is presented next.

FONTES / SOURCES: EUROSTAT / PORDATA

INFOGRAFIA / INFOGRAPHICS: ANA SERRA / RICARDO GARCIA

TRADUÇÃO / ENGLISH TRANSLATION: ANA FRANKENBERG-GARCIA

NOTA: Os valores apresentados utilizam o ponto como separador de milhares e a vírgula como separador de decimais. The figures shown use a point to separate thousands and a comma to separate decimals.

1) European Commission (2010), *Europe 2020: A strategy for smart, sustainable and inclusive growth*

1

75% da população com 20 a 64 anos tem de estar empregada

75% of people aged 20–64 to be in work

Homens 77,3%

Males

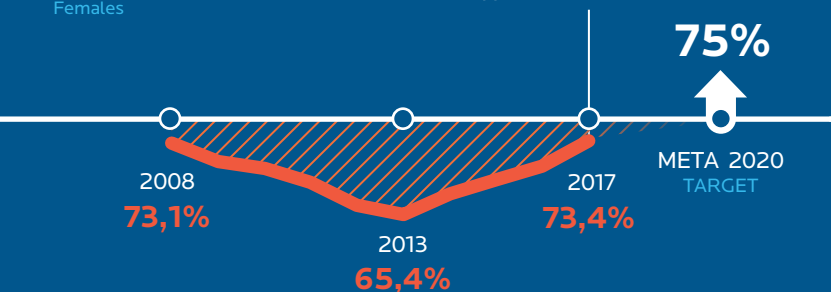
Mulheres 69,8%

Females



Homens à frente da meta em 2017, mulheres atrás

Males exceed the target in 2017, females don't



Trabalhadores estão longe da média europeia

Workers are well below the European average

Trabalham mais

Work more

Portugal

35,6 h



+5,5 horas
hours

UE EU

30,1 h

Horas/semana (trabalhadores por conta de outrem) em 2017

Working hours per week in 2017 (employees)

Produzem menos

Are less productive

Portugal

26,5



UE EU

39,9

Produtividade por hora trabalhada em 2017, em PPS*

Labour productivity per hour in 2017, in PPS*

Ganham menos

Earn less

Portugal

25.709



UE EU

36.221

PPS* por ano (trabalhadores por conta de outrem) em 2017

PPS* per year in 2017 (employees)

* Poder de compra padrão: medida que anula as diferenças de níveis de preços entre países

* Purchasing power standard: measure that cancels out differences in price levels between countries

2

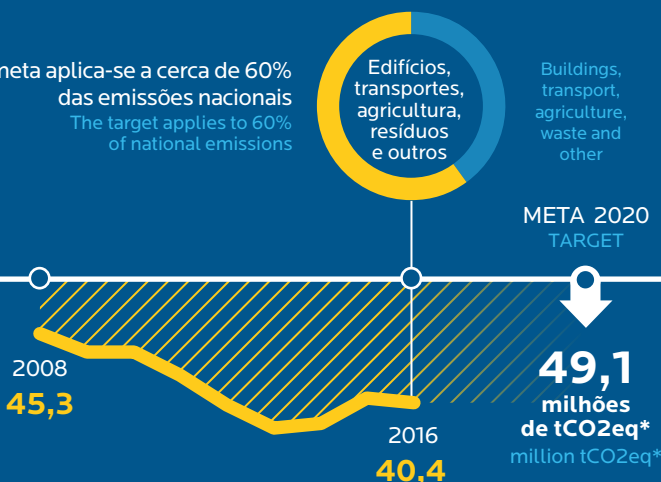
Emissões de gases com efeito de estufa limitadas a 49,1 milhões de toneladas

Greenhouse gas emissions limit (million tonnes)

A meta aplica-se a cerca de 60% das emissões nacionais
The target applies to 60% of national emissions

Edifícios, transportes, agricultura, resíduos e outros

Buildings, transport, agriculture, waste and other



Emissões caíram em quase todos os sectores

Emissions fell in almost every sector

% das emissões em 2016
% of emissions in 2016

Variação 2008/2016
2008-2016 changes

Abrangidos pela meta
Included in the target

Transportes
Transport

25%

-13%



Agricultura
Agriculture

10%

+0,2%



Resíduos
Waste

10%

-8%



Habitacões, serviços, outros
Habitacões, serviços, outros

6%

-22%



Não abrangido
Not included

Indústria da energia
Energy industry

26%

-10%



Parcialmente
Partly included

Outras indústrias
Other industries

22%

-20%



* toneladas de dióxido de carbono equivalente tonnes of carbon dioxide equivalent

3

31% do consumo de energia final tem de vir de fontes renováveis

31% of final energy consumption must come from renewable sources

Renováveis vêm sobretudo de três fontes
Renewables come from three main sources



Biomassa
Biomass



Hídrica
Hydroelectric

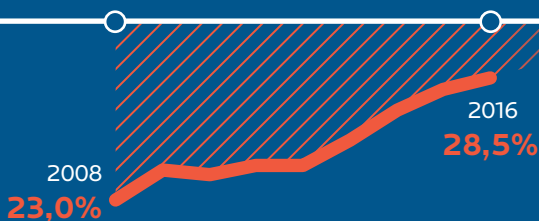


Eólica
Wind

31%



META 2020
TARGET

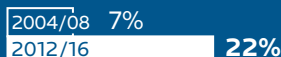


A electricidade é mais renovável...

Electricity has become more renewable...

Há mais produção pelo vento...

More coming from the wind...



Média de 5 anos
5-year average

... e por barragens...

... and more from hydropower...



... e menos por centrais térmicas

... and less from thermal power plants



... mas a factura é das mais caras da UE

... but its cost is one of the highest in the EU

PPS/kWh em 2017, habitações
PPS/kWh in 2017, households

1	Alemanha Germany	0,2866
2	Portugal Portugal	0,2856
3	Polónia Poland	0,2593
28	Finlândia Finland	0,1278

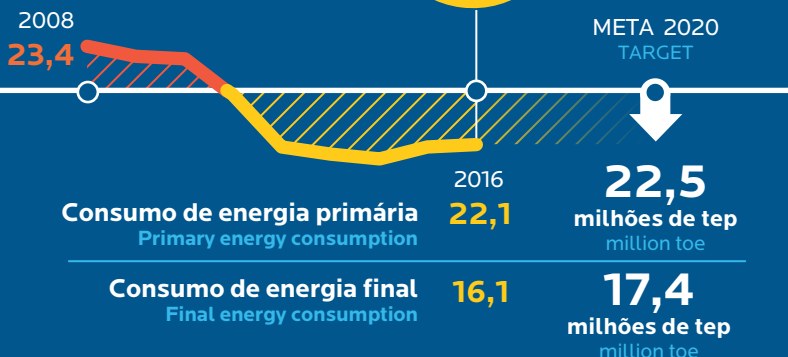
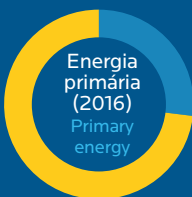
4

Consumos de energia primária e final não podem ultrapassar 22,5 e 17,4 milhões de tep*

Primary and final energy consumption limit (million toe*)



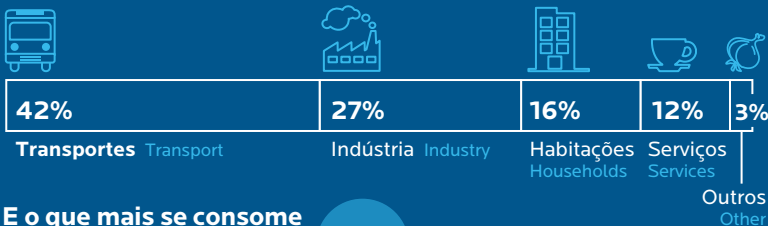
73% da energia primária chega ao consumidor final
73% of primary energy reach the end consumer



Os transportes lideram o uso da energia

Transport sector is first in energy consumption

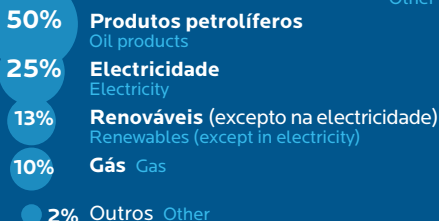
Consumo final por sectores em 2016 (%) Final energy consumption per sector in 2016 (%)



E o que mais se consome são combustíveis

And fuel tops consumption

Consumo de energia final por produto em 2016 (%)
Final energy consumption per product in 2016 (%)



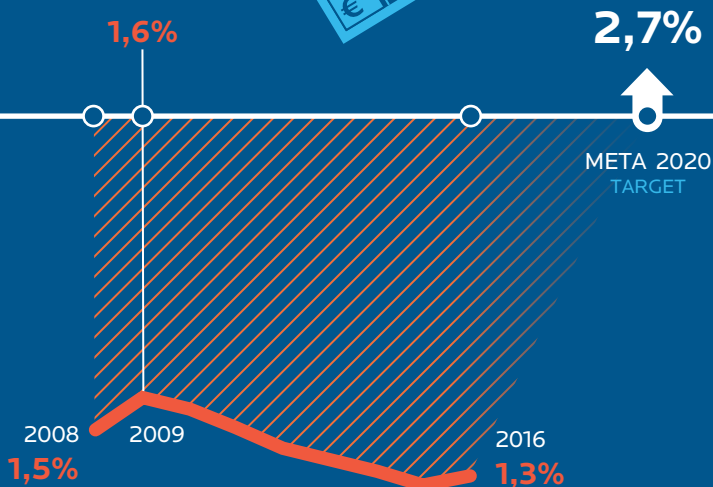
* toneladas equivalentes de petróleo * tonnes of oil equivalent

5

2,7% do PIB tem de ser investido em investigação e desenvolvimento

Minimum to be invested in R&D (% of GDP)

Maior valor de sempre em Portugal
Largest value ever in Portugal



Maior investimento é das empresas

Businesses are the ones investing more

48%
Empresas
Businesses



% of investment in R&D (2016)



45%
Ensino superior
Higher education

5%
Estado
Government

2%
Outros
Other

Há mais investigadores

More researchers

Pessoal (ETI*) em I&D por mil activos



R&D personnel (FTE*) per 1000 in active population

2008

EDUCAÇÃO EDUCATION

34,9%

6

Taxa de abandono precoce da educação* deve ser inferior a 10%

Rate of early school leavers* to be below 10%

Mulheres já cumprem a meta...
Females already meet the target...

9,7%



... homens não
... males don't

15,3%

2017

12,6%

META 2020
TARGET

10%

A escolaridade ainda é das mais baixas da UE

Educational attainment is one of lowest in the EU

% da população (25-64 anos)
com o secundário em 2017

% of people aged 25-64 with
secondary education in 2017

1	Lituânia Lithuania	95%
26	Espanha Spain	59%
27	Portugal Portugal	48%
28	Malta Malta	47%

Quanto mais jovens, mais têm pelo menos o secundário

The younger the age, the more people with secondary education or more

2017



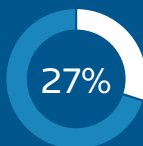
25-34 anos years



35-44



45-54



55-64

* % da população com 18-24 anos que deixou de estudar sem o secundário completo

* % of people aged 18-24 with no more than lower secondary education

7

40% da população com 30 a 34 anos tem de ter ensino superior

At least 40% of people aged 30–34 having completed higher education



Máximo histórico

Record-breaking year

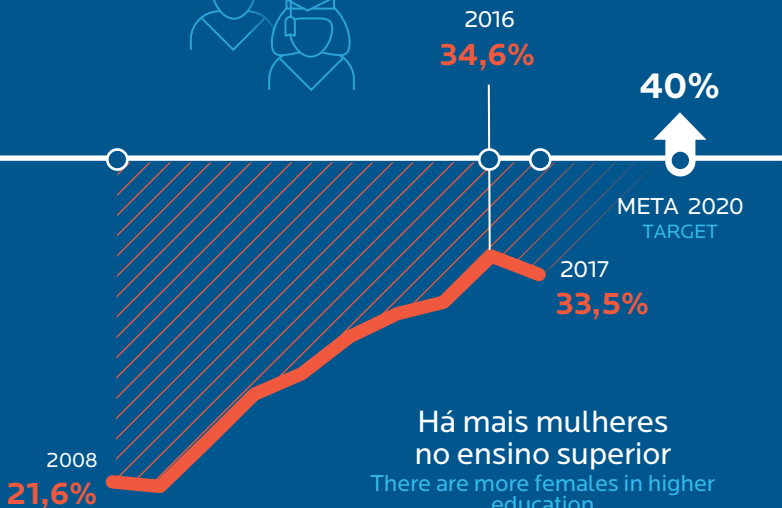
2016

34,6%

40%



META 2020
TARGET



Há mais mulheres no ensino superior

There are more females in higher education

53%



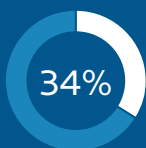
47%

% dos matriculados em 2016
% of enrollments in 2016

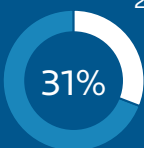
Quanto mais velhos, menos têm um curso superior

The older the age, the fewer the people with higher education

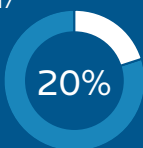
2017



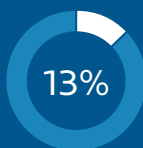
25-34 anos
years



35-44



45-54

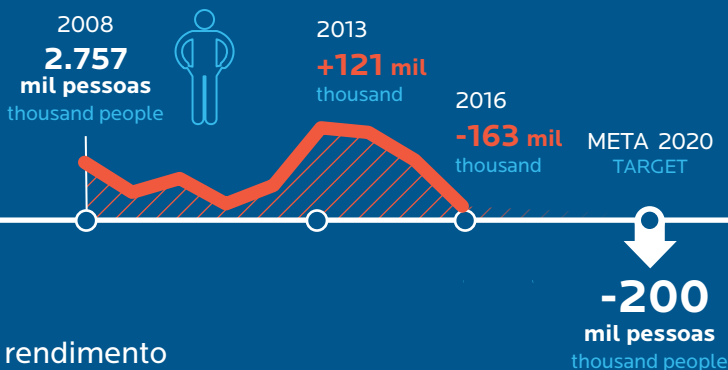


55-64

8

População em risco de pobreza deve ser reduzida em 200 mil pessoas face a 2008

There must be 200 thousand fewer people at risk of poverty than in 2008



O rendimento das famílias diminuiu...

Household earnings have fallen...

11.074 €

10.495 €

2008

2016

Rendimento médio anual, a preços constantes de 2015
Average yearly earnings, at 2015 prices

... e a poupança também ... and savings too

7,3%

6,3%

2008

2016

Poupança em % do rendimento disponível
Savings as a % of earnings available

Os 20% mais ricos ganham seis vezes mais do que os 20% mais pobres

2016



The 20% richest earn six times more than the 20% poorer



A UE e os seus Estados-membros perante as suas metas para 2020

The EU and its member countries' targets for 2020

★ **Dentro da meta** On target
 ★ **Fora da meta** Off target
 ☆ **Sem meta/ outros** No target/other

	META DA UE EU TARGET	VALOR MAIS RECENTE LATEST FIGURES	OS 28 FACE ÀS METAS THE 28 AND THEIR TARGETS
1	75% da população (20-64 anos) empregada 75% of people aged 20-64 in work	72,2% (2017)	★ ★ ★ ★ ★ ★ ★ ★ 9 ★ ★ ★ ★ ★ ★ ★ ★ 18 ★ ★ ★ ★ ★ ★ ★ ★ 1
2	Emissões até 2.618 milhões de toneladas de CO2eq Greenhouse gas emissions limit in million tonnes of CO2eq	2.541 (2016)	★ ★ ★ ★ ★ ★ ★ ★ 18 ★ ★ ★ ★ ★ ★ ★ ★ 10 ★ ★ ★ ★ ★ ★ ★ ★
3	20% de renováveis no consumo de energia final 20% of renewables in final energy consumption	17% (2016)	★ ★ ★ ★ ★ ★ ★ ★ 11 ★ ★ ★ ★ ★ ★ ★ ★ 17 ★ ★ ★ ★ ★ ★ ★ ★
4	Consumo de energia primária* no máximo até 1.483 milhões tep Primary energy consumption* limit in million tonnes of oil equivalent	1.543 (2016)	★ ★ ★ ★ ★ ★ ★ ★ 17 ★ ★ ★ ★ ★ ★ ★ ★ 11 ★ ★ ★ ★ ★ ★ ★ ★
5	3% do PIB em investigação e desenvolvimento (I&D) 3% of the GDP invested in R&D	2% (2016)	★ ★ ★ ★ ★ ★ ★ ★ 2 ★ ★ ★ ★ ★ ★ ★ ★ 25 ★ ★ ★ ★ ★ ★ ★ ★ ☆ 1
6	Taxa de abandono escolar precoce abaixo de 10% Rate of early school leavers below 10%	10,6% (2017)	★ ★ ★ ★ ★ ★ ★ ★ 14 ★ ★ ★ ★ ★ ★ ★ ★ 13 ★ ★ ★ ★ ★ ★ ★ ★ ☆ 1
7	40% da população (30-34) com ensino superior 40% of people aged 30-34 with higher education	39,9% (2017)	★ ★ ★ ★ ★ ★ ★ ★ 14 ★ ★ ★ ★ ★ ★ ★ ★ 13 ★ ★ ★ ★ ★ ★ ★ ★ ☆ 1
8	-20 milhões de pessoas em risco de pobreza 20 million fewer people at risk of poverty	+810.000 (2016)	★ ★ ★ ★ ★ ★ ★ ★ 5 ★ ★ ★ ★ ★ ★ ★ ★ 16 ☆ ☆ ☆ ☆ ☆ ☆ ☆ 7

* indicador de eficiência energética, bem como o consumo de energia final (meta: 1.086 tep, 2016: 1.108 tep)

* energy efficiency indicator, as well as final energy consumption (1086 toe target, 2016: 1108 toe)