



PORTUGAL



ec.europa.eu/education/monitor

Monitor da Educação e da Formação de 2019

Destaques

- Os professores estão satisfeitos com o seu trabalho, porém, subsistem desafios tais como o envelhecimento da população docente, a elevada proporção de pessoal não permanente e as lacunas na integração e no desenvolvimento profissional contínuo.
- O investimento na modernização das infraestruturas é insuficiente, em especial, na educação e no acolhimento na primeira infância nas zonas metropolitanas.
- As disparidades regionais em termos de resultados educativos, repetição de ano e taxas de abandono precoce da educação e formação estão a melhorar. O número de diplomados do ensino superior aumentou, mas a procura de especialistas em TIC por parte das empresas excede a oferta.
- Mantém-se uma proporção muito significativa de adultos com um baixo nível de qualificações e é reduzida a participação dos adultos na aprendizagem.

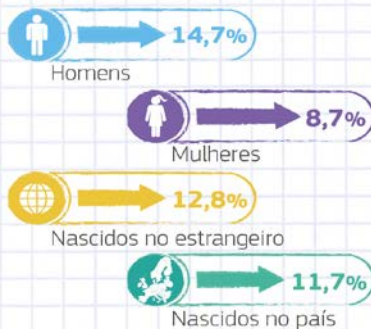
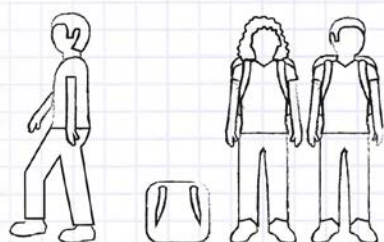
Indicadores-chave

	Portugal		Média da UE			
	2009	2018	2009	2018		
Valores de referência EF 2020						
Abandono escolar precoce (18-24 anos)	30,9%	11,8%	14,2%	10,6%		
Diplomados no Ensino Superior (30-34 anos)	21,3%	33,5%	32,3%	40,7%		
Taxa de pré-escolarização (dos 4 anos de idade ao início da escolaridade obrigatória)	90,1%	94,2%	90,8%	95,4%		
Percentagem de jovens de 15 anos com desempenho insuficiente em:	Leitura	17,6%	17,2%	19,5%	19,7%	
	Matemática	23,8%	23,8%	22,3%	22,2%	
	Ciências	16,5%	17,4%	17,7%	20,6%	
Taxa de emprego dos recém-diplomados por nível de habilitações (20-34 anos que abandonam o ensino 1-3 anos antes do ano de referência)	CITE 3-8 (total)		82,4%	80,6%	78,3%	81,6%
Participação de adultos na aprendizagem ao longo da vida (25-64 anos)	CITE 0-8 (total)		6,4%	10,3%	9,5%	11,1%
Mobilidade para fins de aprendizagem	Alunos diplomados em mobilidade (CITE 5-8)		:	3,6%	:	3,6%
	Alunos diplomados em mobilidade com vista à obtenção de créditos (CITE 5-8)		:	7,5%	:	8,0%

Abandono escolar precoce (18-24 anos)

Monitor da Educação e da Formação de 2019

Portugal 11,8%



UE 10,6%

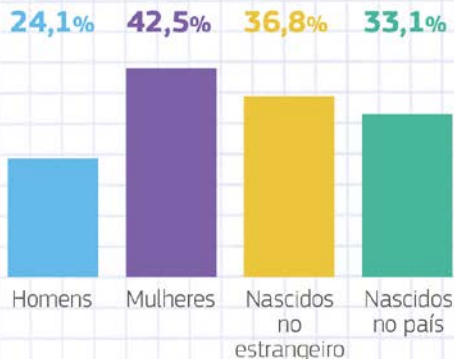
Fonte: Eurostat (EU-LFS, 2018)
Dados extraídos em 8/2019
Representação gráfica: © Comissão Europeia



Diplomados no Ensino Superior (30-34 anos)

Monitor da Educação e da Formação de 2019

Portugal 33,5%



UE 40,7%

Fonte: Eurostat (EU-LFS, 2018)
Dados extraídos em 8/2019
Representação gráfica: © Comissão Europeia



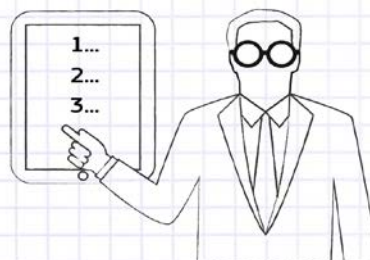
Apoiar o desenvolvimento profissional dos professores

Monitor da Educação e da Formação de 2019

Portugal

Professores dizem que precisam de formação para:

1. Ensinar alunos com necessidades especiais
2. Ensinar num contexto multicultural ou multilingue
3. Obter competências TIC para o ensino



Fonte: OCDE (TALIS, 2019)
Representação gráfica: © Comissão Europeia

